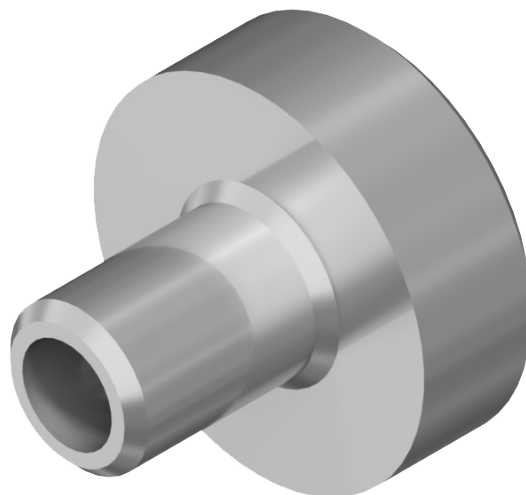


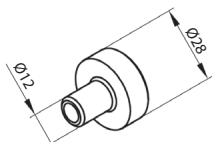
Informujemy, że z dniem 1.12.2019 do oferty w systemie nadstawnym SKB Styroterm zostaje wprowadzony trzpień do ścianki podziałowej **TSP**.

Wprowadzono również zmiany w dokumentacji technicznej do produkcji systemu SKB Styroterm. Dodane zostały nowe konfiguracje:

- pojedyncza roleta z płytką **PAC**,
  - zestaw rolet z bokami **PBW SKB** oraz płytką **PAC**,
  - zestaw rolet ze ścianką podziałową **SP/B** oraz trzpieniami **TSP**,
- co pozwala na uzyskanie większych maksymalnych szerokości skrzynki SKB.



## TSP



### Trzpień ścianki podziałowej

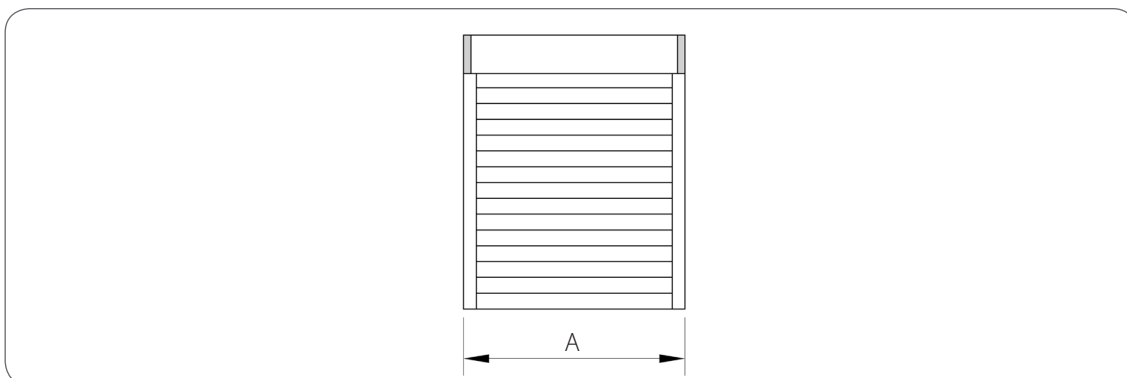
Pakowanie: 20 szt.

**TSP** stosowany z: SP, SPM, SPM/W, SP/B

Systemy SKB / SKT

## Maksymalna szerokość skrzynki SKB

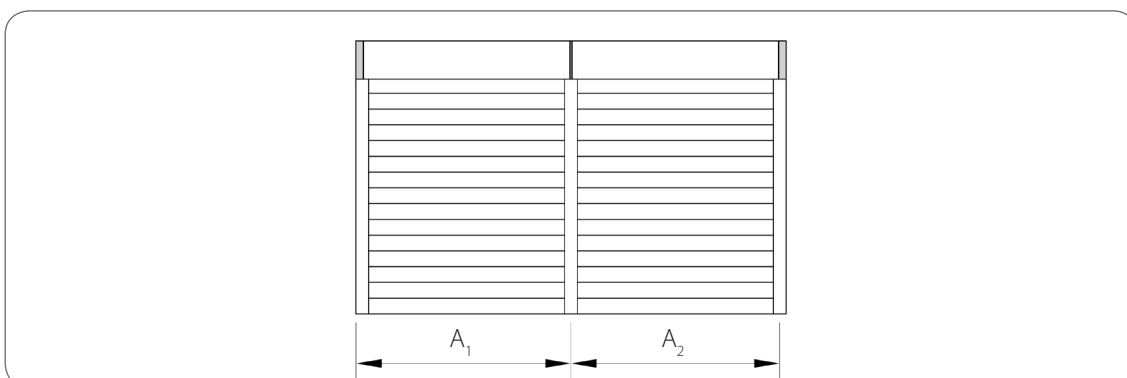
### a) Pojedyncza roleta



System	Typ	Szerokość
SKB/RI SKB/RA	ze wzmocnieniem WSD i PAC	<b>A ≤ 3300 [mm]</b>
	ze wzmocnieniem WSD	<b>A ≤ 2500 [mm]</b>
	bez wzmocnienia WSD	<b>A ≤ 2000 [mm]</b>

**NEW**

### b) Zestaw rolet z zastosowaniem ścianek podziałowych

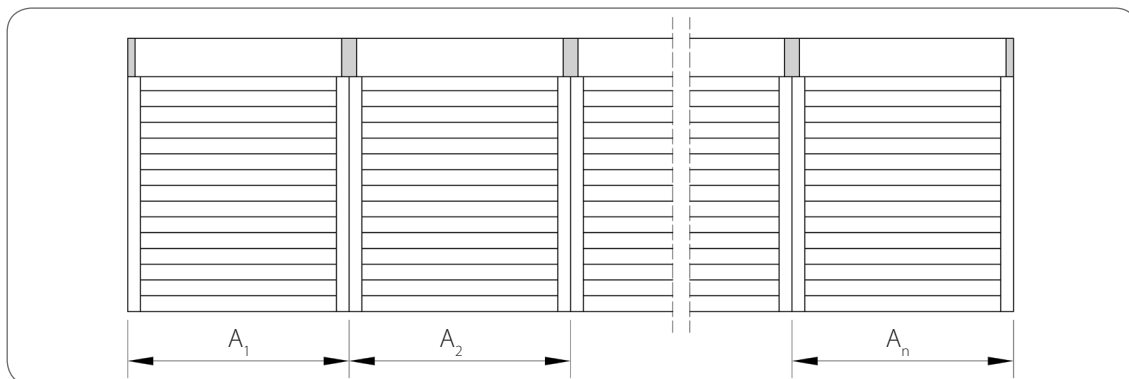


System	Typ	Szerokość
SKB/RI SKB/RA	ze wzmocnieniem WSD i TSP	<b>A<sub>1</sub>, A<sub>2</sub> ≤ 2500 [mm]</b>
		<b>A<sub>1</sub>+A<sub>2</sub> ≤ 5000 [mm]</b>
	ze wzmocnieniem WSD	<b>A<sub>1</sub>, A<sub>2</sub> ≤ 2500 [mm]</b>
		<b>A<sub>1</sub>+A<sub>2</sub> ≤ 3200 [mm]</b>
SKB/RI + MKT SKB/RA + MKT	ze wzmocnieniem WSD i TSP	<b>A<sub>1</sub>, A<sub>2</sub> ≤ 2000 [mm]</b>
		<b>A<sub>1</sub>+A<sub>2</sub> ≤ 4000 [mm]</b>
	ze wzmocnieniem WSD	<b>A<sub>1</sub>, A<sub>2</sub> ≤ 2000 [mm]</b>
		<b>A<sub>1</sub>+A<sub>2</sub> ≤ 3200 [mm]</b>

**NEW**

**NEW**

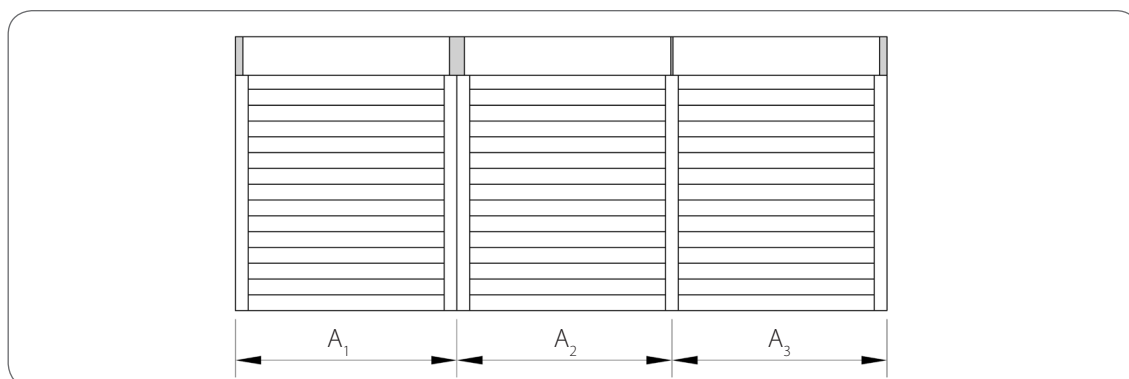
## c) Zestaw rolet z zastosowaniem boków wewnętrznych zespolonych



System	Typ	Szerokość
SKB/RI SKB/RA	ze wzmocnieniem WSD i PAC	$A_1, A_2, \dots, A_n \leq 3300$ [mm]
		$A_1 + A_2 + \dots + A_n \leq 6000$ [mm]
	ze wzmocnieniem WSD	$A_1, A_2, \dots, A_n \leq 2500$ [mm]
		$A_1 + A_2 + \dots + A_n \leq 6000$ [mm]
bez wzmocnienia WSD	$A_1, A_2, \dots, A_n \leq 2000$ [mm]	
	$A_1 + A_2 + \dots + A_n \leq 6000$ [mm]	

**NEW**

## d) Zestaw rolet z zastosowaniem boków wewnętrznych zespolonych i ścianki podziałowej



System	Typ	Szerokość
SKB/RI SKB/RA	ze wzmocnieniem WSD, TSP i PAC	$A_1 \leq 3300$ [mm]
		$A_2, A_3 \leq 2500$ [mm]
		$A_2 + A_3 \leq 5000$ [mm]
		$A_1 + A_2 + A_3 \leq 6000$ [mm]
SKB/RI SKB/RA	ze wzmocnieniem WSD	$A_1, A_2, A_3 \leq 2500$ [mm]
		$A_2 + A_3 \leq 3200$ [mm]
		$A_1 + A_2 + A_3 \leq 5700$ [mm]
SKB/RI + MKT SKB/RA + MKT	ze wzmocnieniem WSD i TSP	$A_1, A_2, A_3 \leq 2000$ [mm]
		$A_2 + A_3 \leq 4000$ [mm]
		$A_1 + A_2 + A_3 \leq 6000$ [mm]
	ze wzmocnieniem WSD	$A_1, A_2, A_3 \leq 2000$ [mm]
$A_2 + A_3 \leq 3200$ [mm]		
$A_1 + A_2 + A_3 \leq 5200$ [mm]		

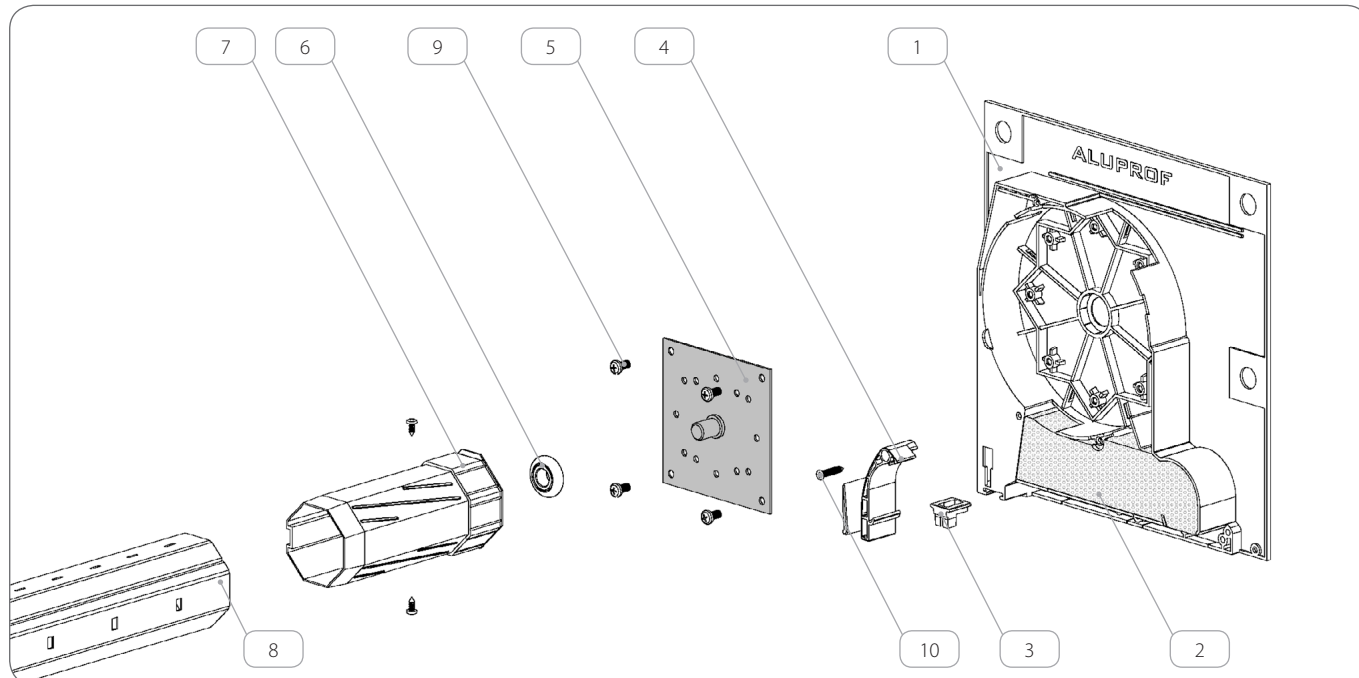
**NEW**

**NEW**

## Zestawienie cięcia i wykaz elementów dla pojedynczej rolety z płytą PAC

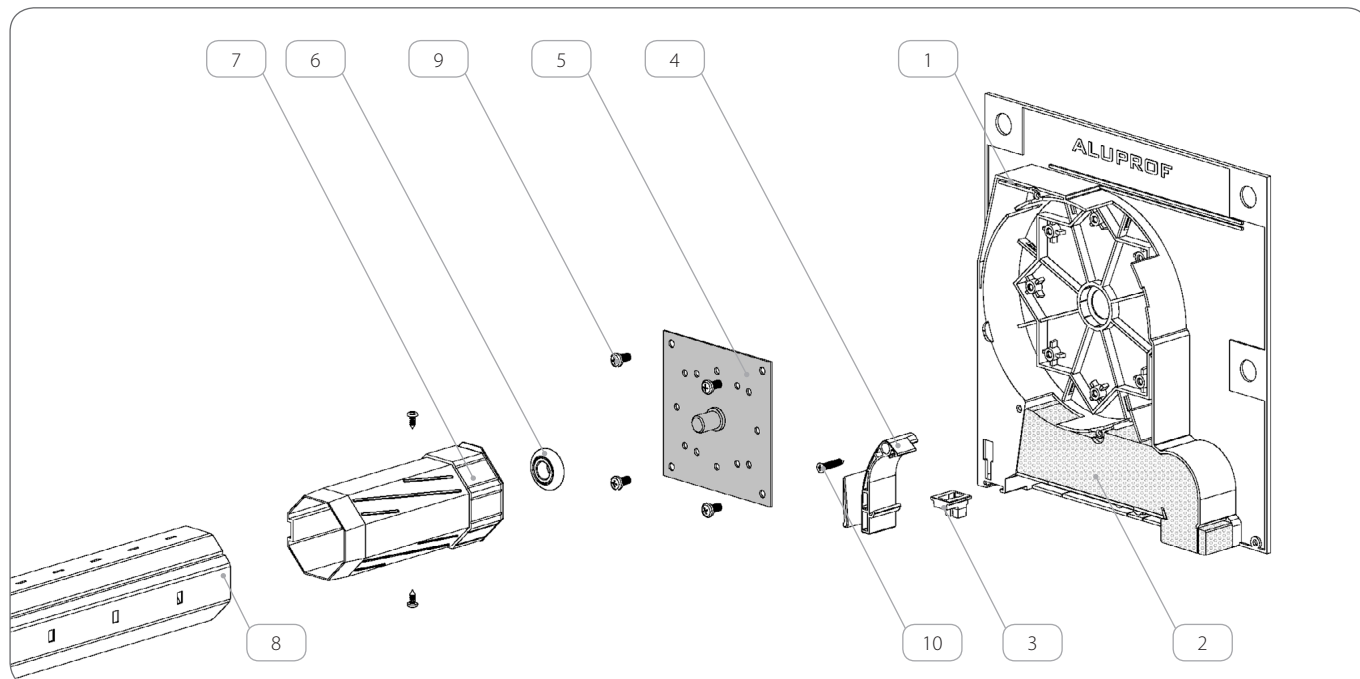
 Płytę PAC należy zamocować do pokrywy bocznej bez napędu.

### System SKB/RI



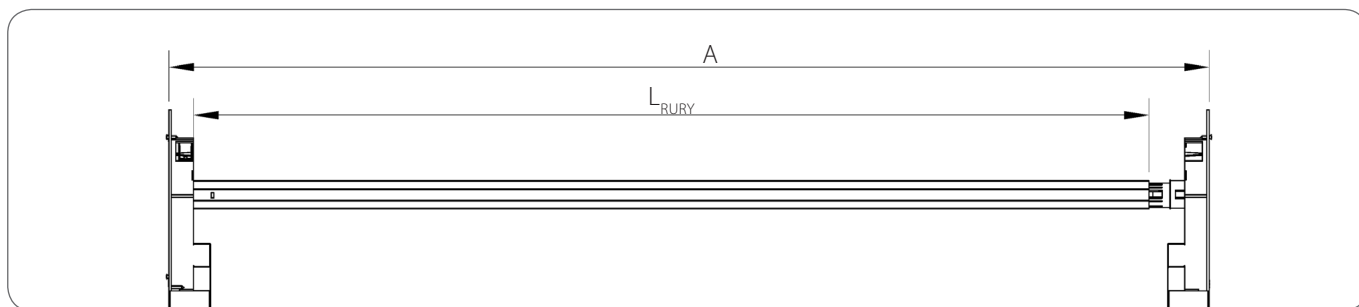
	Nazwa elementu	Kod katalogowy		Ilość
		SKB/260	SKB/300	
1.	Pokrywa boczna skrzynki SKB	<b>PBSKB/260</b>	<b>PBSKB/300</b>	<b>1 [para]</b>
2.	Ocieplenie pokrywy bocznej	<b>OCPBSKB/260</b>	<b>OCPBSKB/300</b>	<b>1 [para]</b>
3.	Stopka boczku	<b>STR/B</b>		<b>2 [szt.]</b>
4.	Ślizgacz	<b>SLMI/B, SLMA/B</b>		<b>1 [para]</b>
5.	Płytkę pod mechanizm korbowy ACEC	<b>PAC</b>		<b>1 [szt.]</b>
6.	Łożysko Ø28 mm	<b>LO28</b>		<b>1 [szt.]</b>
7.	Obsadka Ø60	<b>OBS60</b>		<b>1 [szt.]</b>
8.	Rura oktagonalna	<b>SW6006, SW6010</b>		<b>1 [szt.]</b>
9.	Wkręt ocynkowany 5,0 x 10 mm	<b>WKR/Zn/W/5,0x10</b>		<b>4 [szt.]</b>
10.	Wkręt ocynkowany 4,2 x 25 mm	<b>WKR/Zn/S/4,2x25</b>		<b>1 [szt.]</b>

## System SKB/RA

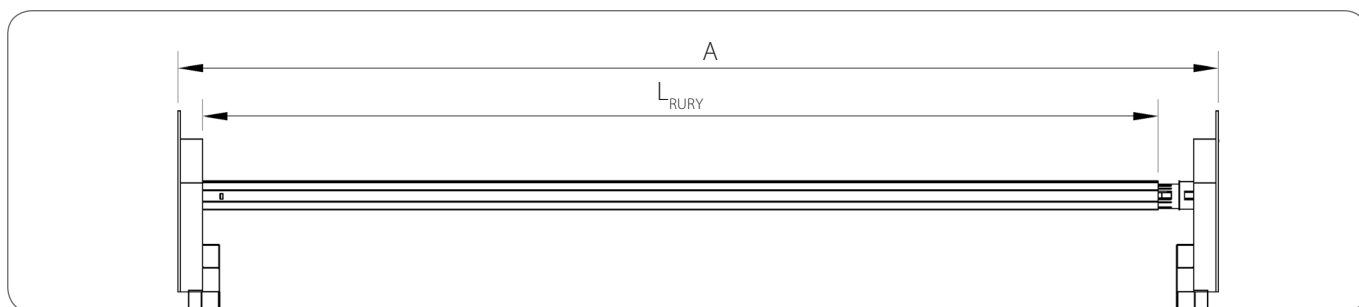


	Nazwa elementu	Kod katalogowy		Ilość
		SKB/260	SKB/300	
1.	Pokrywa boczna skrzynki SKB	<b>PBSKB/260</b>	<b>PBSKB/300</b>	<b>1 [para]</b>
2.	Ocieplenie pokrywy bocznej	<b>OCPBSKB/260</b>	<b>OCPBSKB/300</b>	<b>1 [para]</b>
3.	Stopka bocznku	<b>STR/B</b>		<b>2 [szt.]</b>
4.	Ślizgacz	<b>SLMI/B, SLMA/B</b>		<b>1 [para]</b>
5.	Płytką pod mechanizm korbowy ACEC	<b>PAC</b>		<b>1 [szt.]</b>
6.	Łożysko Ø28 mm	<b>LO28</b>		<b>1 [szt.]</b>
7.	Obsadka Ø60	<b>OBS60</b>		<b>1 [szt.]</b>
8.	Rura oktagonalna	<b>SW6006, SW6010</b>		<b>1 [szt.]</b>
9.	Wkręt ocynkowany 5,0 x 10 mm	<b>WKR/Zn/W/5,0x10</b>		<b>4 [szt.]</b>
10.	Wkręt ocynkowany 4,2 x 25 mm	<b>WKR/Zn/S/4,2x25</b>		<b>1 [szt.]</b>

## System SKB/RI



## System SKB/RA



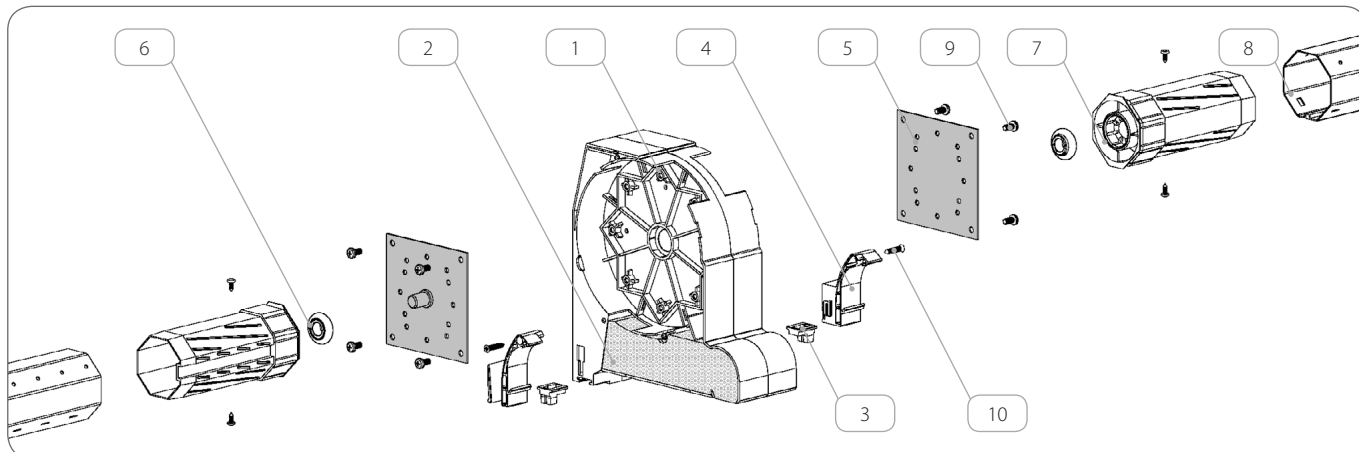
	Napęd	Długość rury nawojowej SW60
1.	Koło nawojowe KN	<b>A - 105 [mm]</b>
2.	Mechanizm korbowy ACEC	<b>A - 110 [mm]</b>
3.	Mechanizm korbowy MK	<b>A - 110 [mm]</b>
4.	Siłownik: YYGL45S	<b>A - 100 [mm]</b>
5.	Siłownik: YYGL45M	<b>A - 110 [mm]</b>
6.	Siłownik: DM45S, DM45EV/Y, DM45R, DM45BD, DM45SD	<b>A - 100 [mm]</b>
7.	Siłownik: DM45M, DM45RM	<b>A - 107 [mm]</b>
8.	Siłownik: OXIMO_M50_S_AUTO_RTS, OXIMO_M50_WT, OXIMO_M50_RTS, ILMO_M50_S_WT, ILMO_M50_WT, OXIMO_M50_S_AUTO_io, OXIMO_M50_io	<b>A - 105 [mm]</b>
9.	Siłownik: RDO_M50_CSI	<b>A - 110 [mm]</b>
10.	Siłownik: T5, T5_JOB, T5_Ehz, T5_AUTO, T5_AUTO_Short_Hz, T5_AUTO_Short	<b>A - 100 [mm]</b>
11.	Siłownik: DMI5, DMI5_HZ	<b>A - 110 [mm]</b>

## Zestawienie cięcia i wykaz elementów dla zestawu rolet z bokami PBW SKB oraz płytką PAC

**!** Płytkę **PAC** należy zamocować do boku po stronie bez napędu.

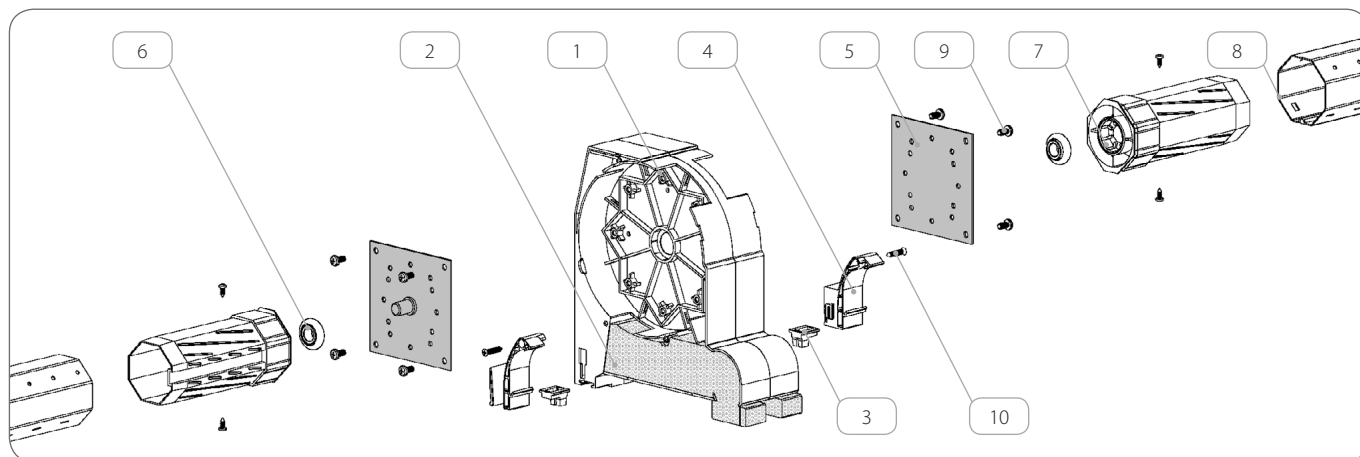
**!** Ilość elementów określono dla przypadku z jednym bokiem wewnętrznym **PBW SKB**.

### System SKB/RI



	Nazwa elementu	Kod katalogowy		Ilość
		SKB/260	SKB/300	
1.	Boki wewnętrzne zespolone skrzynki SKB	<b>PBWSKB/260</b>	<b>PBWSKB/300</b>	<b>1 [szt.]</b>
2.	Ocieplenie pokrywy bocznej	<b>OCPBSKB/260</b>	<b>OCPBSKB/300</b>	<b>1 [para]</b>
3.	Stopka bocznku	<b>STR/B</b>		<b>2 [szt.]</b>
4.	Ślizgacz	<b>SLMI/B, SLMA/B</b>		<b>1 [para]</b>
5.	Płytka pod mechanizm korbowy ACEC	<b>PAC</b>		<b>2 [szt.]</b>
6.	Łożysko Ø28 mm	<b>LO28</b>		<b>2 [szt.]</b>
7.	Obsadka Ø60	<b>OBS60</b>		<b>2 [szt.]</b>
8.	Rura oktagonalna	<b>SW6006, SW6010</b>		<b>2 [szt.]</b>
9.	Wkręt ocynkowany 5,0 x 10 mm	<b>WKR/Zn/W/5,0x10</b>		<b>8 [szt.]</b>
10.	Wkręt ocynkowany 4,2 x 25 mm	<b>WKR/Zn/S/4,2x25</b>		<b>2 [szt.]</b>

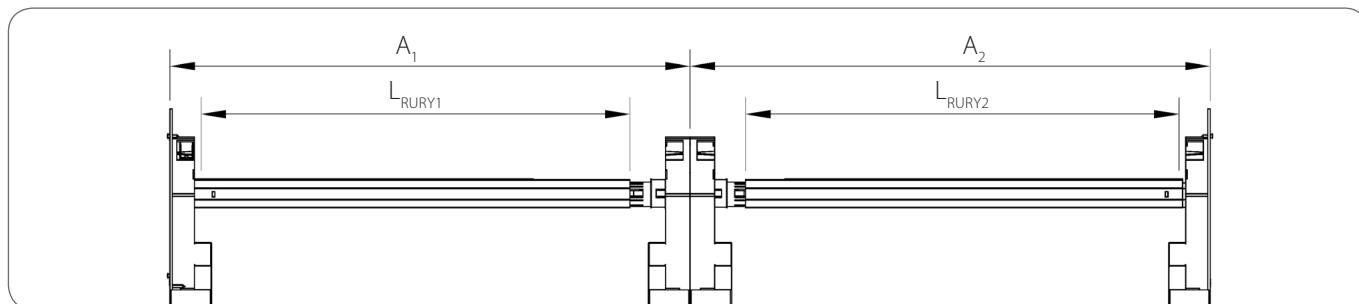
## System SKB/RA



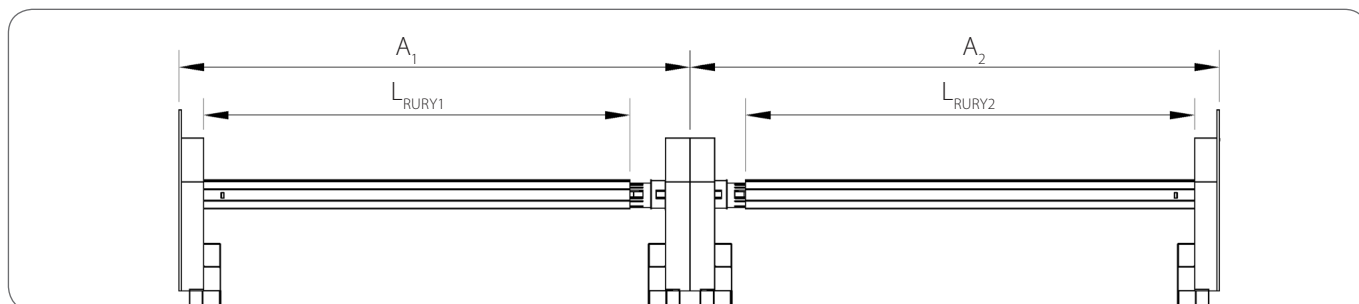
	Nazwa elementu	Kod katalogowy		Ilość
		SKB/260	SKB/300	
1.	Boki wewnętrzne zespolone skrzynki SKB	<b>PBWSKB/260</b>	<b>PBWSKB/300</b>	<b>1 [szt.]</b>
2.	Ocieplenie pokrywy bocznej	<b>OCPBSKB/260</b>	<b>OCPBSKB/300</b>	<b>1 [para]</b>
3.	Stopka boczku	<b>STR/B</b>		<b>2 [szt.]</b>
4.	Ślizgacz	<b>SLMI/B, SLMA/B</b>		<b>1 [para]</b>
5.	Płytką pod mechanizm korbowy ACEC	<b>PAC</b>		<b>2 [szt.]</b>
6.	Łożysko Ø28 mm	<b>LO28</b>		<b>2 [szt.]</b>
7.	Obsadka Ø60	<b>OBS60</b>		<b>2 [szt.]</b>
8.	Rura oktagonalna	<b>SW6006, SW6010</b>		<b>2 [szt.]</b>
9.	Wkręt ocynkowany 5,0 x 10 mm	<b>WKR/Zn/W/5,0x10</b>		<b>8 [szt.]</b>
10.	Wkręt ocynkowany 4,2 x 25 mm	<b>WKR/Zn/S/4,2x25</b>		<b>2 [szt.]</b>



## System SKB/RI



## System SKB/RA

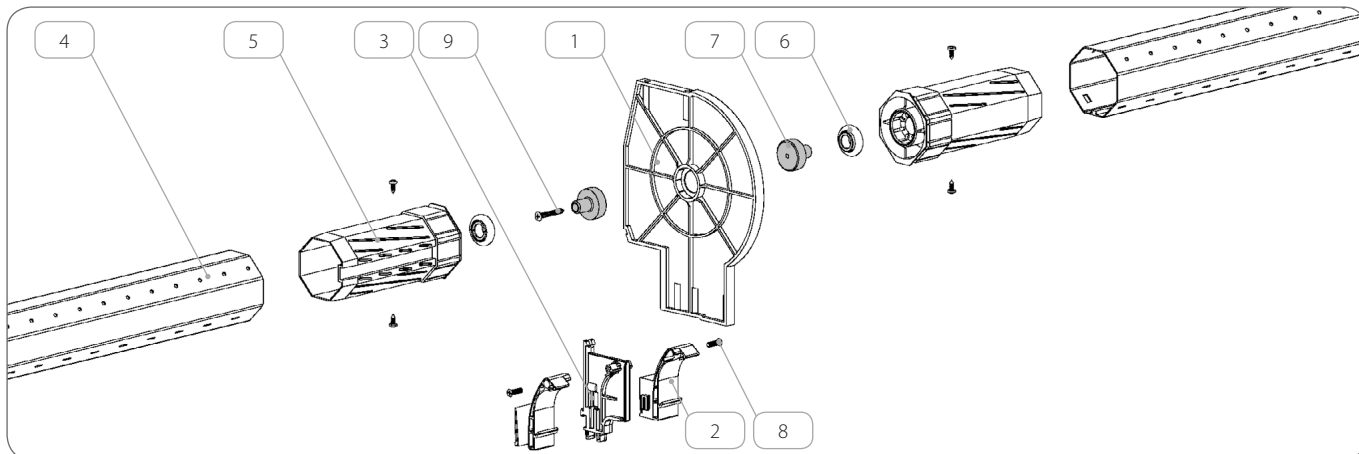


Napęd		Długość rury nawojowej SW60
1.	Koło nawojowe KN	A <sub>1</sub> - 105 [mm] A <sub>2</sub> - 105 [mm]
2.	Mechanizm korbowy ACEC	A <sub>1</sub> - 110 [mm] A <sub>2</sub> - 110 [mm]
3.	Mechanizm korbowy MK	A <sub>1</sub> - 110 [mm] A <sub>2</sub> - 110 [mm]
4.	Siłownik YYGL45S	A <sub>1</sub> - 100 [mm] A <sub>2</sub> - 100 [mm]
5.	Siłownik YYGL45M	A <sub>1</sub> - 110 [mm] A <sub>2</sub> - 110 [mm]
6.	Siłownik: DM45S, DM45EV/Y, DM45R, DM45BD, DM45SD	A <sub>1</sub> - 100 [mm] A <sub>2</sub> - 100 [mm]
7.	Siłownik: DM45M, DM45RM	A <sub>1</sub> - 107 [mm] A <sub>2</sub> - 107 [mm]
8.	Siłownik: OXIMO_M50_S_AUTO_RTS, OXIMO_M50_WT, OXIMO_M50_RTS, ILMO_M50_S_WT, ILMO_M50_WT, OXIMO_M50_S_AUTO_io, OXIMO_M50_io	A <sub>1</sub> - 105 [mm] A <sub>2</sub> - 105 [mm]
9.	Siłownik: RDO_M50_CSI	A <sub>1</sub> - 110 [mm] A <sub>2</sub> - 110 [mm]
10.	Siłownik: T5, T5_JOB, T5_Ehz, T5_AUTO, T5_AUTO_Short_Hz, T5_AUTO_Short	A <sub>1</sub> - 100 [mm] A <sub>2</sub> - 100 [mm]
11.	Siłownik: DMI5, DMI5_HZ	A <sub>1</sub> - 110 [mm] A <sub>2</sub> - 110 [mm]

## Zestawienie cięcia i wykaz elementów dla zestawu rolet ze ścianką podziałową SP/B oraz trzpieniami TSP

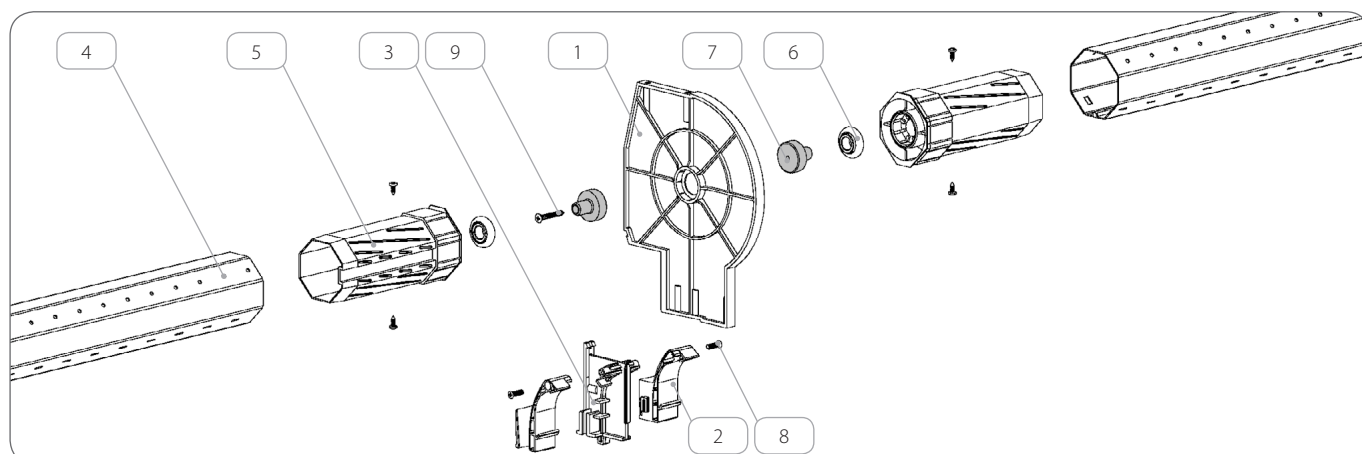
**!** Ilość elementów określono dla przypadku z jedną ścianką podziałową **SP/B**.

### System SKB/RI



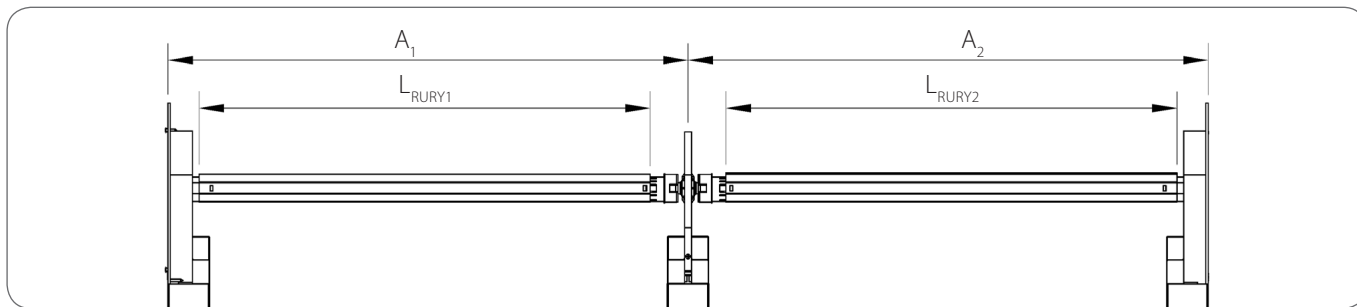
	Nazwa elementu	Kod katalogowy		Ilość
		SKB/260	SKB/300	
1.	Ścianka podziałowa skrzynki SKB	<b>SP/B/260</b>	<b>SP/B/300</b>	<b>1 [szt.]</b>
2.	Ślizgacz	<b>SLMI/B, SLMA/B</b>		<b>1 [para]</b>
3.	Adapter ślizgacza	<b>ASRI</b>		<b>1 [szt.]</b>
4.	Rura oktagonalna	<b>SW4005, SW4006, SW5006, SW6006, SW6010</b>		<b>2 [szt.]</b>
5.	Obsadka			<b>2 [szt.]</b>
	SW40	<b>OBS40</b>		
	SW50	<b>OBS50</b>		
	SW60	<b>OBS60</b>		
6.	Łożysko	<b>LO28</b>		<b>2 [szt.]</b>
7.	Trzpień do ścianki podziałowej	<b>TSP</b>		<b>2 [szt.]</b>
8.	Wkręt ocynkowany 4,2 x 16 mm	<b>WKR/Zn/S/4,2x16</b>		<b>2 [szt.]</b>
9.	Wkręt ocynkowany 4,2 x 40 mm	<b>WKR/Zn/S/4,2x40</b>		<b>1 [szt.]</b>

## System SKB/RA

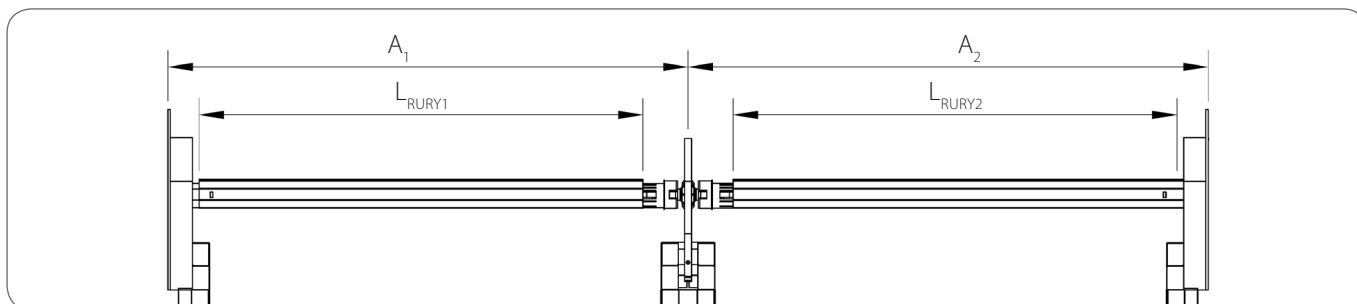


	Nazwa elementu	Kod katalogowy		Ilość
		SKB/260	SKB/300	
1.	Ścianka podziałowa skrzynki SKB	<b>SP/B/260</b>	<b>SP/B/300</b>	<b>1 [szt.]</b>
2.	Ślizgacz	<b>SLMI/B, SLMA/B</b>		<b>1 [para]</b>
3.	Adapter ślizgacza	<b>ASRA</b>		<b>1 [szt.]</b>
4.	Rura oktagonalna	<b>SW4005, SW4006, SW5006, SW6006, SW6010</b>		<b>2 [szt.]</b>
5.	Obsadka			<b>2 [szt.]</b>
	SW40	<b>OBS40</b>		
	SW50	<b>OBS50</b>		
	SW60	<b>OBS60</b>		
6.	Łożysko	<b>LO28</b>		<b>2 [szt.]</b>
7.	Trzpień do ścianki podziałowej	<b>TSP</b>		<b>2 [szt.]</b>
8.	Wkręt ocynkowany 4,2 x 16 mm	<b>WKR/Zn/S/4,2x16</b>		<b>2 [szt.]</b>
9.	Wkręt ocynkowany 4,2 x 40 mm	<b>WKR/Zn/S/4,2x40</b>		<b>1 [szt.]</b>

## System SKB/RI



## System SKB/RA



Napęd		Rura nawojowa	Długość rury nawojowej
1.	Koło nawojowe KN	SW4005, SW4006	A <sub>1</sub> - 70 [mm] A <sub>2</sub> - 70 [mm]
		SW5006	A <sub>1</sub> - 110 [mm] A <sub>2</sub> - 110 [mm]
		SW6006, SW6010	A <sub>1</sub> - 100 [mm] A <sub>2</sub> - 100 [mm]
2.	Mechanizm korbowy ACEC	SW4005, SW4006	A <sub>1</sub> - 80 [mm] A <sub>2</sub> - 80 [mm]
		SW5006	A <sub>1</sub> - 120 [mm] A <sub>2</sub> - 120 [mm]
		SW6006, SW6010	A <sub>1</sub> - 110 [mm] A <sub>2</sub> - 110 [mm]
3.	Mechanizm korbowy MK	SW4005, SW4006	A <sub>1</sub> - 80 [mm] A <sub>2</sub> - 80 [mm]
		SW5006	A <sub>1</sub> - 120 [mm] A <sub>2</sub> - 120 [mm]
		SW6006, SW6010	A <sub>1</sub> - 110 [mm] A <sub>2</sub> - 110 [mm]
4.	Siłownik	SW4005, SW4006	A <sub>1</sub> - 70 [mm] A <sub>2</sub> - 70 [mm]
		SW5006	A <sub>1</sub> - 110 [mm] A <sub>2</sub> - 110 [mm]
		SW6006, SW6010	A <sub>1</sub> - 100 [mm] A <sub>2</sub> - 100 [mm]